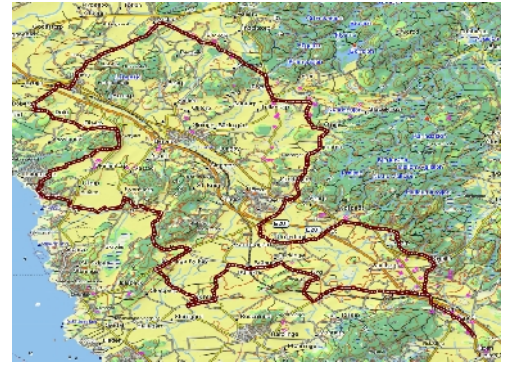


Laxträffen 2011

Laxträffen avverkades under strålande solsken och med behaglig temperatur.

Start och mål var förlagt till Lizzies Kaffé i Holm. Bansträckningen för första etappen gick över Ryd, Brännarp, Skintaby, Steninge kyrka, Långasand och till Boberg för ficka och tipspromenad. Andra etappen gick Heberg, Årstad, Asige, Öringe, Getinge, Fröllinge, Kvibile och åter till Lizzies kaffé i Holm.



Vid stoppet i Boberg hade en del pingsresenärer stannat upp för att titta på de gamla veteranmotorcyklarna och mopeder som stod uppställda på parkeringarna.



Även ett 20 tal mopeder genomförde en något förkorta bansträckning denna dag.

Hans-Eric L